



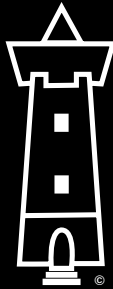


Northeimer Stadtlauf 2026

27. September | Münsterplatz | 13:00 Uhr

 21,44 km Streckenlänge
 < 3 km Straße
 > 50 % Trails

 ↑ 460 m Höhenmeter
 ↓ 455 m



WIETER TRAIL RUN

powered by
Continental

SWN
Stadtwerke Northeim

Continental
The Future in Motion

VR-Bank Mitte eG
Eichsfeld · Göttingen · Northeim · Werra-Meißner
THIMM Verpackung GmbH + Co. KG

**MÖNNIG
BAU**
seit 1824

Einbecker

**KreisSportBund
Northeim-Einbeck e.V.**

**GRAFENHOF
APOTHEKE**

**X orit
AUXILIUM**

**HOTEL
SCHERE**

**GESUNDHEITZENTRUM
Dr. Dag
Kühne**

**WOHNEN IN
NORTHEIM**
www.wohneninnortheim.de

**ST. MARIEN
KIRCHE
NORTHEIM**

DAS SPORTWERK
Für Athleten. Für Teams. Für Dich.

Cafe Hain
Im Münster 10

**28
Jahre**
www.city-bike.de

Testa's
100% BIOBÄN KLUBBIO BIER

ROCKFIT

HNA

Tuchfeld's
Herz & Können
Spezialbräuterei

**Buchhandlung
GRIMPE**

HEIMERTelements
Gestaltung und Druck

Reine Duff
100% Bio
Bier & Getränke

MAGNUS

Neulohr St. Späth

Physio Aktiv am Süßmer

SCHÄUBURG

die CAROLINE

REALIZE

niels schnepel
PRAXIS FÜR ERGOTHERAPIE

**60
Trapeze**
brugg

**FRUCHTHOF
NORTHEIM**

www.northeimer-stadtlauf.de

STARTKLAR AB FRÜHJAHR 2027



northHEIM

Wir wünschen viel
Spaß beim Northeimer
Stadtlauf 2026!



VR-Bank Mitte eG

Eichfeld · Göttingen · Northeim · Werra-Meißner



Liebe Stadtläuferinnen und Stadtläufer,

Menschen bewegen, Gemeinschaft erleben und für Sport begeistern – dafür steht unser Northeimer Stadtlauf.

Großartige 1.800 Teilnehmerinnen und Teilnehmer und viele Tausend Zuschauerinnen und Zuschauer haben im letzten Jahr für eine begeisternde Stimmung gesorgt und unserem Stadtlauf nicht nur den nächsten Teilnehmerrekord beschert, sondern ihm auch einen würdigen Rahmen verliehen.

Diese Entwicklung und solch ein Wachstum sind nur möglich durch all die treuen und tatkräftigen Helferinnen und Helfer, Sponsoren, Partner, Unterstützer, Vereine und Organisationen!

Das Stadtlauf-Team ist stolz, mit euch etwas in und für Northeim zu bewegen. Wir sind dankbar für eure Unterstützung und freuen uns auf euren Start beim Stadtlauf am 27. September 2026.

Mit sportlichen Grüßen


Simon Hartmann
Schirmherr / Bürgermeister


NORTHEIM


Paul Lutzmann
Organisatorische Leitung


KreisSportBund
Northeim-Einbeck e.V.
Der Landesverband Nordhessen e.V.



FÜR ERWACHSENE:

- Boxen
- Fitnessstraining
- Fitness Kickboxing
- Ju Jutsu
- Kickboxen
- Krav Maga RSC
- Muay Thai



FÜR KINDER & JUGENDLICHE:

- Boxen ab 10 Jahren
- Ju Jutsu ab 5 Jahren
- Kickboxen ab 10 Jahren
- Krav Maga RSC Göttingen ab 5 Jahren
- Krav Maga RSC Uslar ab 5 Jahren
- Krav Maga RSC Northeim ab 5 Jahren
- Muay Thai ab 10 Jahren



Anmeldung und Infos unter 0172-3971424 oder l.arp@akuma-doj.de
www.akuma-doj.de

Hatha-Yogakurse

Schnuppertraining
jederzeit möglich!



Yoga Studio:
Niyama Yoga
Göttinger Str. 19
37154 Northeim

www.niyama-yoga-northeim.de

10er Karte für 119,99 €

Dienstag und Donnerstag
19:00 - 20:00 Uhr
Sonntag 10:00 - 11:00 Uhr

Infos und Anmeldung
per Whatsapp an:
01525-3925174 oder
corinna@niyama-yoga-northeim.de



FRUCHTHOF NORTHEIM



HNA



100
JAHRE
ERF**AHRUNG**

NEUBAU •
SANIERUNG •
PLANUNG •
UMBAU •



EURE FACHKUNDIGE BAUFIRMA AUS DER REGION!

HOCH- UND TIEFBAU • IMMOBILIEN
ZIMMEREI • TISCHLEREI • BEDACHUNGEN



MÖNNIG
BAU

seit 1924

Tel. 05552-99300

www.moennig-bau.de

Zeitplan | Wettbewerbe

ab 11:00 Uhr

Startnummernausgabe
Bürgersaal

13:00 Uhr

Begrüßung | Münsterplatz

13:10 Uhr

21,44 km

Cup-Wertung

WIETER TRAIL RUN
Jahrgang 2008 und älter

powered by



13:10 Uhr

5000 m

HNA Walking Lauf
alle Jahrgänge

powered by



13:20 Uhr

550 m

Stadtwerke Northeim Bambini Lauf
Jahrgang 2021 und jünger

powered by



13:30 Uhr

700 m

Schülerlauf U8
Jahrgang 2020 | 2019

13:40 Uhr

1000 m

Schülerlauf U10
Jahrgang 2018 | 2017

13:50 Uhr

1600 m

Schülerlauf U12
Jahrgang 2016 | 2015



14:05 Uhr

3200 m

Schülerlauf U14 | U16
Einbecker Brauhaus Jogginglauf
Jahrgang 2011 - 2014 und älter

powered by



Siegerehrungen – U8 | U10 | U12 | U14 | U16 | 3,2 km

14:30 Uhr

4800 m

Cup-Wertung

Mönnig Bau Lauf
Jahrgang 2012 und älter

powered by



15:15 Uhr

9600 m

Cup-Wertung

VR-Bank Mitte Lauf
Jahrgang 2010 und älter

powered by



16:15 Uhr

8000 m

Teamstaffel (5 x 1,6 km)
Firmen,
Vereine & Schulen

powered by

THIMM Verpackung GmbH + Co. KG

Siegerehrungen – WIETER TRAIL RUN | 4,8 km | 9,6 km | TeamStaffel



Wir verstehen uns als Partner des Sports für 270 Vereine und 16 Kreisfachverbände im Landkreis Northeim mit fast 54.000 Mitgliedern.

Wir bieten Leistungen u. a. in folgenden Bereichen an:

- Förderung des Sportstättenbaus
- Aus- und Fortbildungen für Übungsleitende
- Vereinsunterstützung von nebenamtlichen Übungsleitenden
- Förderung der Ehrenamtlichkeit durch Verleihung von Auszeichnungen
- Deutsches Sportabzeichen
- sowie telefonische und individuelle Beratung in allen Fragen des Sports inkl. Versicherungen



Sport  **jugend**
Northeim-
Einbeck

Wir sind die Jugendorganisation des KSB Northeim-Einbeck e. V. und vertreten derzeit über 19.000 Kinder und Jugendliche, die in den 270 Vereinen aktiv sind.

Wir bieten zeitgemäße sportpraktische und außersportliche Angebote der Jugendarbeit im Sport, u. a. Juleica-, Schulsportassistenzaus- und -fortbildung, Kinderfreizeit, Projekte und Events.

Kontakt:

Scharnhorstplatz 4

37154 Northeim

Tel.: 05551/908019-10

Fax: 05551/908019-15

Mail: info@ksbnortheim-einbeck.de

Homepage: www.ksbnortheim-einbeck.de





DAS SPORTWERK

Für Athleten. Für Teams. Für Dich.

60 JAHRE *Schneller als der Durst...*
GETRÄNKE
Traupe *bringt's*



mein
becker's
bester 
natürlich für mich

Ihr Spezialist für alle Feierlichkeiten!

Getränke Traupe GmbH • Einbecker Landstraße 30 • 37154 Northeim
Tel. 0 55 51/57 00 • Fax 0 55 51/5 36 85

N E U E

SCHAUBURG

HANSE BRAUSE



WIR WISSEN, WAS DU BRAUST!

Laufstrecken:

SWN Bambinilauf - 550 m

1 kleine Runde

Schülerlauf U8 - 700 m

1 große Runde

Schülerlauf U10 - 1000 m

1 große Runde/1 kleine Runde

Schülerlauf U12 - 1600 m

1 große Runde

Schülerlauf U14 | U16 - 3200 m

Einbecker Brauhaus Jogginglauf

2 große Runden

Mönning Bau Lauf - 4800 m

3 große Runden

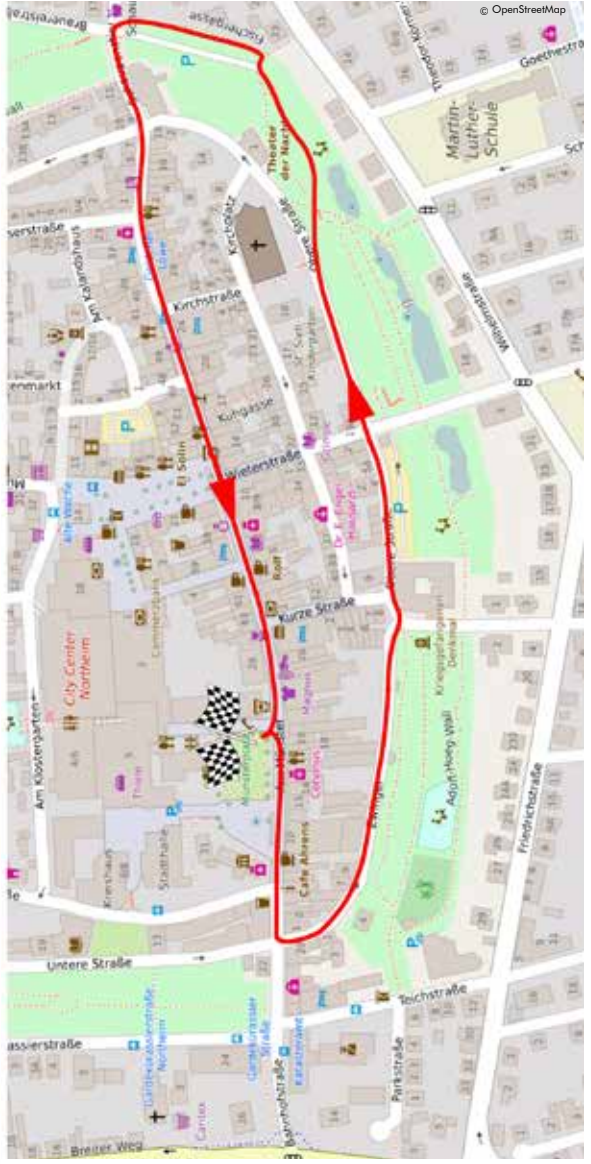
VR-Bank Mitte Lauf - 9600 m

6 große Runden

THIMM Verpackung GmbH + Co.KG

Teamstaffel - 5 x 1600 m

je Läufer/in 1 große Runde



MAGNUS

Alfeld · Northeim



niels schnepel

PRAXIS FÜR ERGOTHERAPIE



**Ergotherapie
für Kinder und
Erwachsene**

WWW.ERGO-NOM.DE

Apotheke St. Spiritus

Birgit Freudenstein-Körner



Am Münster 33 - 37154 Northeim
Tel. 0 55 51 / 83 85



Buchhandlung
GRIMPE

www.buchhandlung-grimpe.de



GRAFENHOF
APOTHEKE

STARTE JETZ Dein milon-Training

DER HÄRTESTE SCHRITT ZUR FITNESS
IST DER ERSTE

Physio Aktiv am Sultmer
- milonzirkel -

Heinrich-Schütz-Str. 15
37154 Northeim
Tel.: 05551 90 98 018

Fitness GUTSCHEIN

PHYSIO AKTIV AM SULTMER
HEINRICH-SCHÜTZ STR. 15
37154 NORTHEIM
☎ 05551 90 98 018
🌐 FITNESS-AM-SULTMER.NOW.BIT

Jetzt VORBEIKOMMEN

14 TAGE PROBETRaining
- FÜR 1 PERSON -

- TRAINIERE 14 TAGE KOSTENLOS UND UNVERBINDLICH
- LERNE IHN UND DAS STUDIO KENNEN
- ERFAHRE WIE DER MILON-ZIRKEL FUNKTIONIERT
- ERZIELE DEINE BESTEN ERGEBNISSE



WIR SIND DA. FÜR SIE. FÜR EUCH. FÜR NORTHEIM.

Ein echter Heimvorteil!

Die Stadtwerke Northeim sind in der Region mehr als ein zuverlässiger und fairer Partner für Energie und Wasser. Mit Herz, Verantwortung und Engagement setzen wir uns täglich dafür ein, unsere Heimat nachhaltig und l(i)ebenswert zu gestalten.

- ✓ **Persönlich. Für alle.**
- ✓ **Sicher. Verlässlich. Fair.**
- ✓ **In Northeim zu Hause.**

Mit uns gut leben – heute und in Zukunft.

Am Mühlenanger 1
37154 Northeim
Telefon: 05551 6005-0
www.stadtwerke-northeim.de

SWN
Stadtwerke Northeim

Infos | Anmeldung

Veranstalter: KreisSportBund Northeim-Einbeck e. V.

Termin: Sonntag, 27. September 2026

Start | Ziel: Münsterplatz • Wettkampfbüro: Bürgersaal

Startnummernausgabe im Bürgersaal: 26.09. von 16:00 - 19:00 Uhr
27.09. ab 11:00 Uhr

Läufe	Startgeld	Wertungen
SWN Bambinilauf*	3 €	ohne Wertung/Zeitnahme
Schülerläufe*	5 €	Platz 1-3 / AK-Wertung
HNA Walking-Lauf	6 €	ohne Wertung/Zeitnahme
Einbecker Brauhaus Jogginglauf	6 €	Platz 1-3
Mönnig Bau Lauf	10 €	Platz 1-3 / AK-Wertung
VR-Bank Mitte Lauf	12 €	Platz 1-3 / AK-Wertung
WIETER TRAIL RUN	16 €	Platz 1-3 / AK-Wertung
Teamstaffel Firmen + Vereine + Schulen	40 €	Platz 1-5

***Sonderwertung:** Jeweils für die 3 teilnehmerstärksten KiTa´s/Grundschulen/Schulen

Nach erfolgter Anmeldung besteht bei Nichtantritt, auch im Krankheitsfall, kein Anspruch auf Rückerstattung des Organisationsbeitrages. Ummeldungen sind nicht möglich. Die Strecken sind unter Vorbehalt – Änderungen und Anpassungen jederzeit und kurzfristig möglich.

Im Startgeld enthalten sind Äpfel und Bananen vom Fruchthof Northeim sowie Wasser und alkoholfreies Bier/Radler von der Einbecker Brauerei. Zudem besteht die Möglichkeit der Massage nach dem Lauf durch das Team vom Gesundheitszentrum Dr. Roy Kühne. Alle Starter können sich zusätzlich auf ein besonderes Northeimer Stadtlauf Geschenk freuen.

Ergebnislisten | Urkunden | Strecken: www.northeimer-stadtlauf.de

Anmeldung | Bezahlung | Siegerpreise: www.northeimer-stadtlauf.de

Meldeschluss: 23.09.2026 um 24:00 Uhr

Nachmeldungen: Für Einzelstarter, nur auf den Strecken 4,8 km | 9,6 km | WIETER TRAIL RUN zzgl. 5 € Nachmeldegebühr ab 11:00 bis 1 Stunde vor dem jeweiligen Start.

GESUNDHEITZENTRUM



Dr. Roy

Kühne



BISTRO · TRATTORIA · PIZZERIA · WEINBAR



Nachhaltig beeindrucken

HEIMERTelements

Gestaltung und Druck

Beverstraße 1a 37574 Einbeck Tel. 0 55 61 / 93 36 - 0 info@printstrong.de



„Staffelübergabe“

Der Northeimer Verpackungshersteller **THIMM** wird ein Teil der spanischen **Saica Gruppe** sein, des größten Familienunternehmens der Branche in Europa.

Auch in diesem Jahr bleibt das Unternehmen ein stolzer **Partner der Teamstaffel des Northeimer Stadtlaufs** und wünscht allen Teilnehmenden viel Freude und Erfolg beim Lauf!

Mehr über Saica und THIMM finden Sie online:





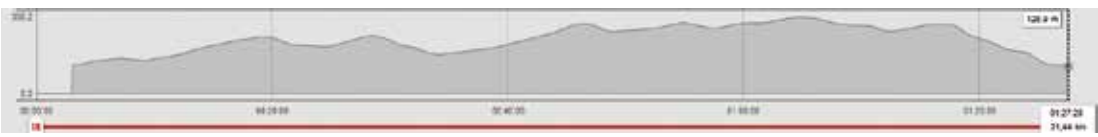
WIETER TRAIL RUN



1/4

2/3

- 
356 m
Höchster Punkt
Wieterturm
- 
6/10/14/17 km
Verpflegungsstellen
- 
↑ 460 m
↓ 455 m
Höhenmeter
- 
21,44 km
Streckenlänge
- < 3 km
Straße
- > 50 %
Trails





HOTEL SCHERE

THE HOME

ROCKFIT-NORTHEIM.DE

OF FITNESS

REALIZE-NORTHEIM.DE



ROCKFIT

REALIZE

VIELSEITIGES
KURSANGEBOT
FÜR ANFÄNGER &
AMBITIONIERTE
ATHLETEN.
24/7 OPEN GYM.



GERÄTETRAINING,
FREIHANTELTRAINING,
CARDIOBEREICH,
FITNESSKURSE,
& SAUNA.
24/7 GEÖFFNET.



spirit

AUXILIUM



LEHNEN SIE SICH ENTSPANNT ZURÜCK

WIR VERWALTEN IHRE IMMOBILIE FÜR SIE !

- ✓ **WEG-Verwaltung**
- ✓ **Mietverwaltung**
- ✓ **Sondereigentumsverwaltung**
- ✓ **Vermietung**



WWW.WOHNENINNORTHEIM.DE

Am Bleichewall 3
37154 Northeim
Telefon (0 55 51) 98 18-0



ContiTech stark
in Northeim!